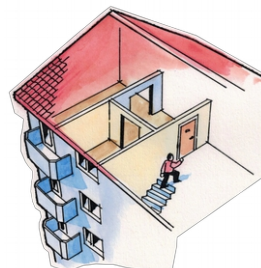


Försäkringsbolag kräver i många fall:

- Brandvarnare bör kunna anslutas till 230VAC.
- Minst en brandvarnare i varje etage.
- Vid fler än en detektor bör det kunna sammankopplas kablat eller trådlöst.
- Ljudkravet är minimum 60db i sovrum med stängd mellandörr
- Bör minst kunna detektera uppehållsrum, hall och köksregion samt teknik rum.
- Lägenheter behöver **inte** anslutas mot gemensamhetsutrymmen.



Projektering:

Trådlös brandvarnare Chor-W med Chor-AC 230V sockel

Egenskaper till Chor-W:

- Trådlös sammankopplbar brandvarnare.
- Rekommenderas max 10 stk i en grupp.
- Optisk detektion
- Försörjs med 230V m/backupbatteri.
- Piper en piper alla (85db siren).
- Sänder stoppsignal när larmet är över.
- Chor-AC sockel är anpassad för väggdosa.
 - Distansen bygger 18mm
- Kan levereras m/sockelplatta anpassad för IIR-SLi brandvarnare för uppsättning



Chor-W, trådlös optisk brandvarnare
Mått i mm: D=105, H=30 (H=40 m/sockel)



Chor-AC, 230V sockel
Mått i mm: D=105, H=10

Chor-Distans
Yttre mått i mm: D=105, H=18



Chor-SA, sockel med platta som är anpassad för IIR/OR-serien.
Mått i mm: D=105, H=12

Installation som bör göras:

1. Väggdosa monteras för dold anslutning
 - 230V dras till anvisad anslutning.
2. Chor-AC sockel monteras och kopplas till 230VAC
 - Vid påväggsmontage, ansluts en Chor-kappa/distans
 - Vid val för endast 9V batteridrift så behövs inte Chor-AC sockel.
3. Koppla till Chor-W (eller Chor)
 - Programera upp Chor-W mot varandra (kan göras innan montering).
4. Montera detektorn in i sockeln

EI-nummer:

Chor-W detektor	E-nr. 6300481
Chor detektor	E-nr. 6300487
Chor-AC sockel	E-nr. 6300699
Chor-SA sockel	vrn. 100213
Chor-distans	vrn. 11000212
IIR-SLi	E-nr. 6300597

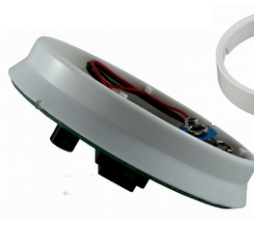
Fristående Chor med Chor-AC 230V sockel, eller sammankopplbar m/9V batteri

Egenskaper för Chor:

- Som fristående brandvarnare med AC-sockel
- Som kablat sammankopplbar med 9V batteri
 - Använd standardsockel, kappas är onödigt.
- Rekommend max 10 stk i en kablad grupp.
- Optisk detektion
- Piper en piper alla (85db siren).
- Chor-AC sockel är anpassad för väggdosa.
 - Påväggskappa/distans bygger 18mm
- Kan levereras m/sockelplatt anpassad för IIR-SLi brandvarnare för uppsättning



Chor m/9V batteri, optisk brandvarnare
Mått i mm: D=105, H=30 (H=40 m/sockel)



Chor-AC, 230V sockel
Mått i mm: D=105, H=10



Chor-Kappa till AC-sockel
Mått i mm: D=105, H=18



Chor-SA, sockel med platta som är anpassad för IIR/OR-serien.
Mått i mm: D=105, H=12

IIR-SLi med fastmonterat «10-års batteri», fristående brandvarnare

Egenskaper för IIR-SLi:

- Mycket driftsäker och enkel all-round varnare
- Fristående brandvarnare
- Fastmonterat batteri (batteritid upp till 10 år).
- Siren 85db/3m
- Jonisk detektion
- Enkel montering m/1 skruv



IIR-SLi m/9V fastmonterat batteri
Mått i mm: L=103, B=76, H=38

Koppling och programmering:



Bild 1: Chor-AC sockel och Chor-W



Bild 2



Bild 3

1. Sätt i batteri som visas på bild
2. Ledning märkt blå anslut till batteriet.
3. Svarta ledningskontakter skjuts ned som visas på bild 2 och 3.
4. Sätt brv i «LRN» för upplärning (bild 4), följ manualen.
5. Vrid brandvarnaren in i sockeln



Bild 4